

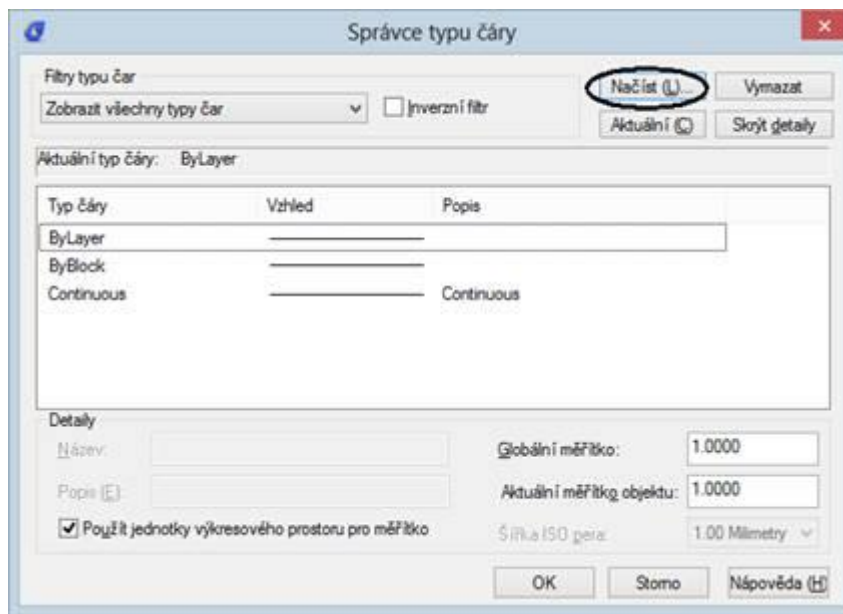
Přidávání vlastních typů čar a jejich fontů

FONTY ČAR

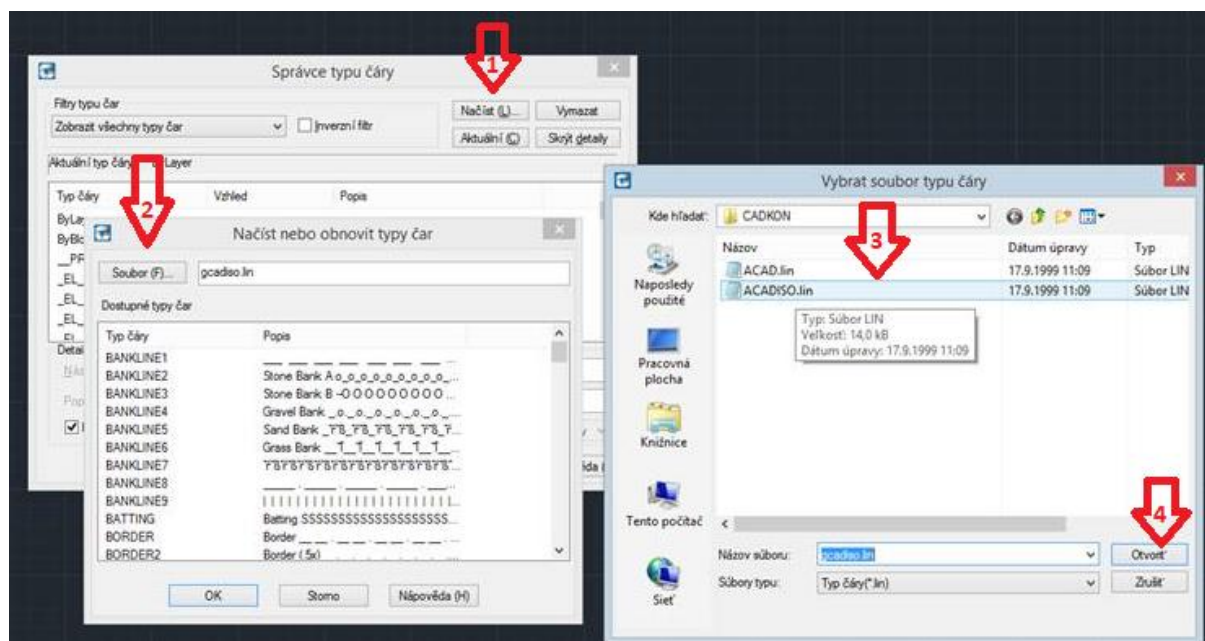
1. Soubory fontů (*.shx) si nakopírujte do složky **Fonts**
Cesta k složce = C:\Program Files\Gstarsoft\GstarCAD2019\Fonts

TYPY ČAR

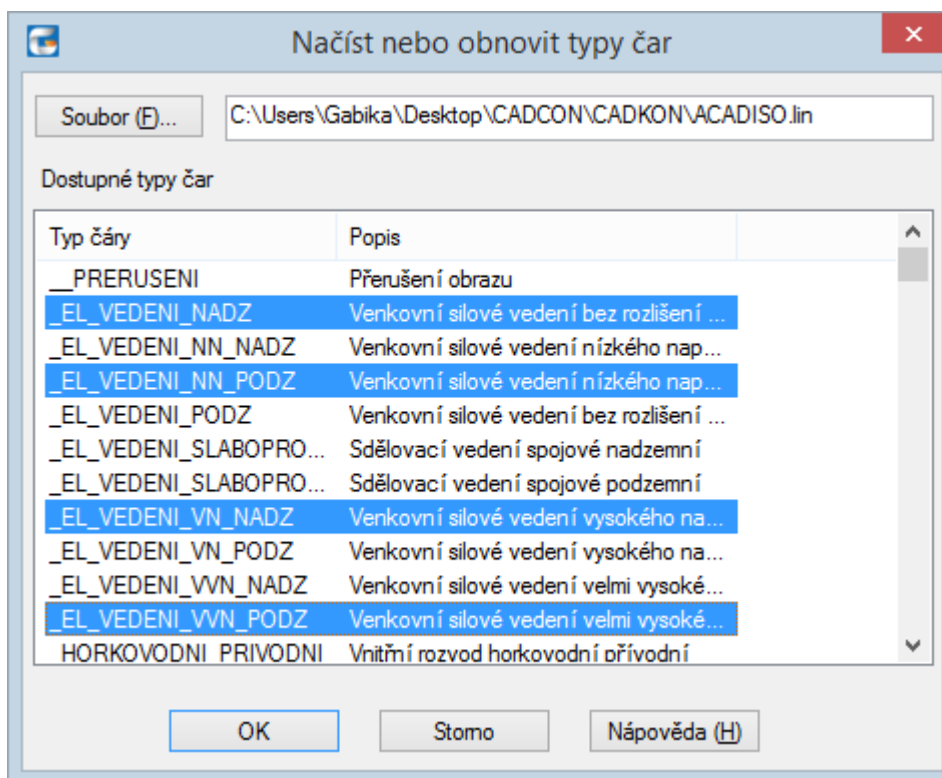
2. Soubory pro typy čar (*.lin) můžete načíst v rámci GstarCADu v dialogovém okně po příkazu **LTYPE** – Správce typu čáry



3. Pomocí tlačítka "Soubor" najdete soubor uložený ve Vašem PC, obsahující typy čar (např. ACADISO.lin) a vyberete tento soubor k otevření.



Po načtení typů čar z nich můžete vybírat jednotlivě / hromadně (výběr s držením klávesy CTRL) / všechny (klávesová kombinace CTRL + A) a následně tlačítko OK.



Vybrané čáry se přidají do seznamu Správce typů čar a jsou připraveny pro užívání.